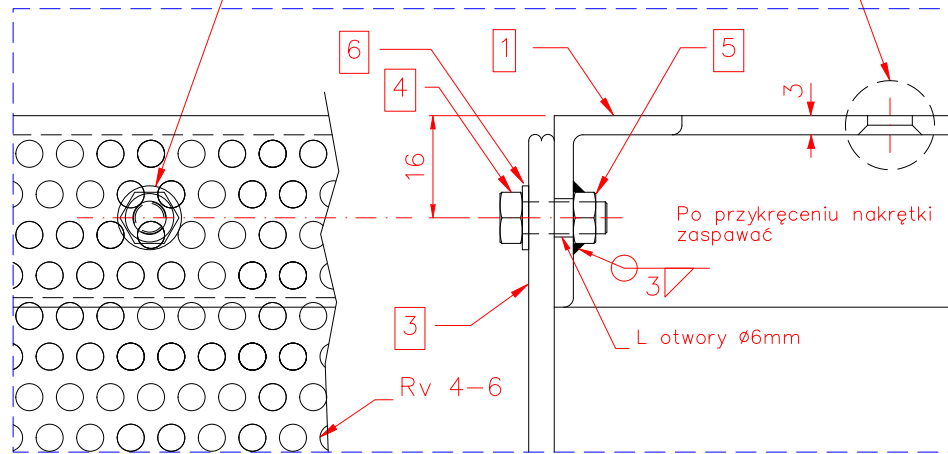


4 otwory x 7 mm na średnicy podziałowej 1220mm równo rozmieszczone co 90°

Blachę perforowaną mocować za pomocą śrub M5x40mm równych rozstawach, przy użyciu dużych podkładek.

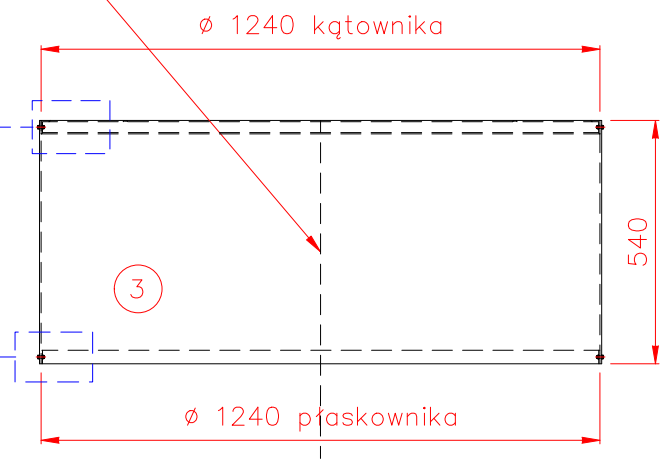
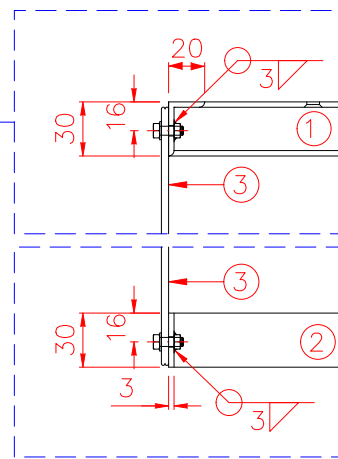


Po przykręceniu nakrętki zaspawać

L otwory $\varnothing 6\text{mm}$

Rv 4-6

Zespawać.



LP	Nazwa materiafu	Rozm.	Ilość
6	M5 Podkładki	M5	32
5	M5 Nakrętki	M5	32
4	M5 X 50 śruba	M5	32
3	Blacha perforowana Rv 4-6 blacha 2 mm 540x3960	-	2
2	Płaskownik 30 x 3 - Wywinęty na średnicę zew. $\varnothing 1240\text{mm}$	30 x 3	2
1	Kątownik 30 x 20 x 3 - wywinęty na 1240mm	L 30 x 20 x 3	2

Nr poz.	Nazwa części	Nr rysunku / normy	Il.szt.	Materiał	Uwagi
Nazwa DOS SIATKA		Materiał	Masa	Nr zlecenia	Il. szt.
Konstruował	Data	Nazwisko	Podpis	Nazwa rysunku	Investor :
Sprawdził	12.01.2017r.	mgr inż. T. Niezgoda		INSTALACJA ODPYLANIA PIEC MUFLOWY UKŁAD ODCIĄGOWY	ZM SILESIA SA O. HUTA OŁAWA
Zatwierdził		mgr inż. J. Pakiet			Il. ark. Nr ark.
Podziałka	1:50			ZM SILESIA SA ODDZIAŁ HUTA OŁAWA W OŁAWIE ul. Sikorskiego 2 55-200 Oława	
				Nr rysunku F-01-03-02	