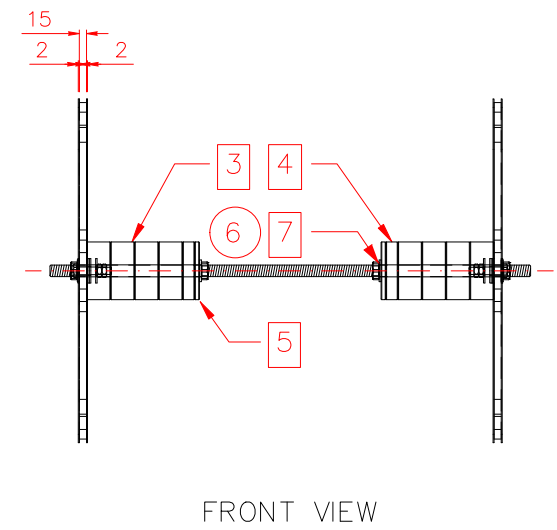
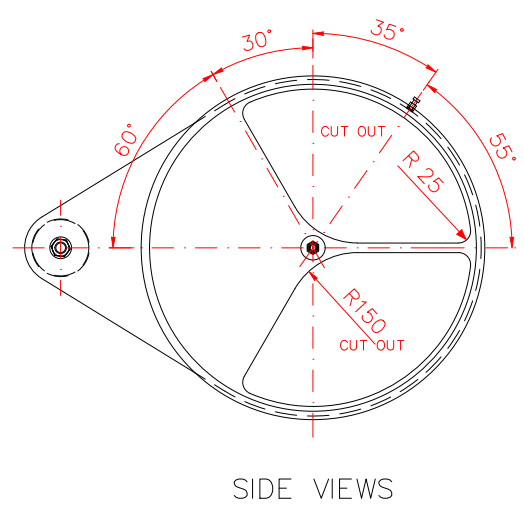
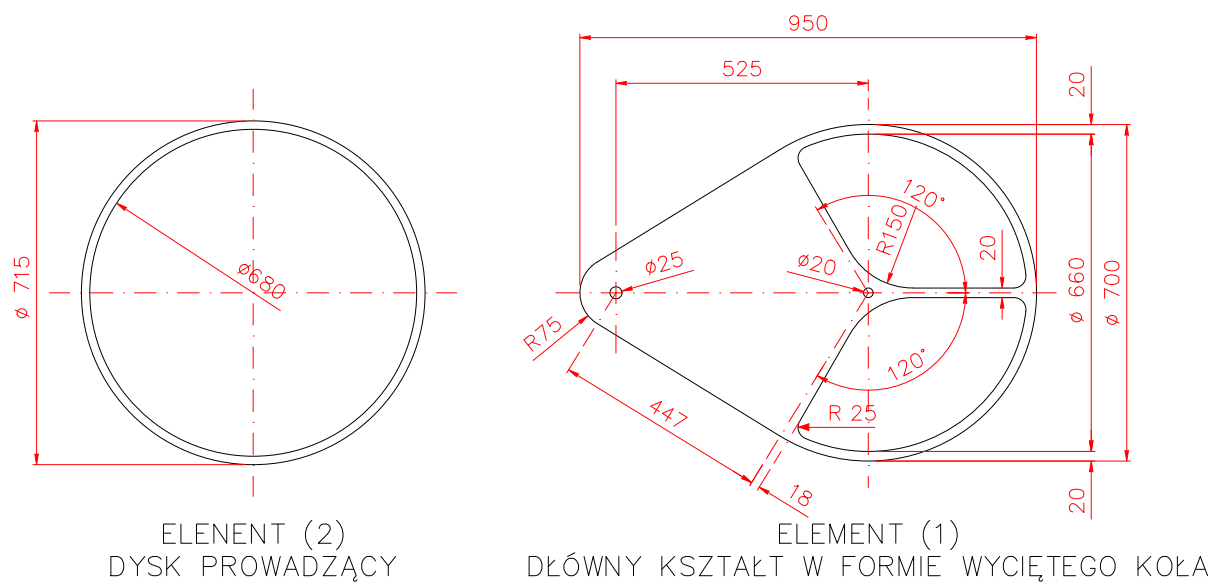
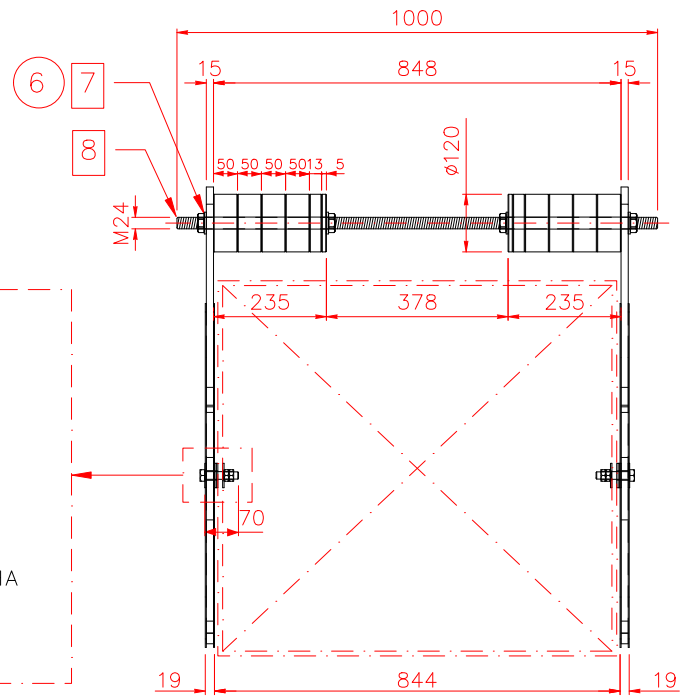


MONTAŻ ŚRODKOWEJ SEKCJI
(NIE DOCIĄGAĆ-POZOSTAWIĆ LUZ
ABY KOŁO SIĘ OBRACAŁO)



ITEM	DESCRIPTION	SIZE	QUANTITY
11	NAKRĘTKA M16	M16	20
10	PODKŁADKA POD M16	M16	8
9	ŚRUBA M16 x 70	M16	4
8	PRĘT GWINTOWANY M24 x 1000 mm DŁUGOŚCI	M24	2
7	NAKRĘTKA M24	M24	8
6	PODKŁADKA POD M24	M24	8
5	10 mm PRZECIW WAGA - ø125mm ZE W. x ø25mm WE W.	10 mm	8
4	25 mm PRZECIW WAGA - ø125mm ZE W. x ø25mm WE W.	25 mm	8
3	50 mm PRZECIW WAGA - ø125mm ZE W. x ø25mm WE W.	50 mm	16
2	2 mm DYSK PROWADZĄCY x ø715 ZE W. x ø680 WE W.	2 mm	8
1	PLYTA x 950 x 750X15 - CIAŁ WG RYS.	15 mm	4

NOTES:

- SILA DOCISKU NA PODKŁADCE EL. 11 POMIĘDZY KOŁEM GŁÓWNYM I BLACHĄ MUSI BYĆ DOSTOSOWANA TAK ABY UMOŻLIWIĆ LUŻNE OBRACANIE KOŁA I NIE KOLIDOWAĆ Z RESZTĄ ELEMENTÓWKOMORY REAKCYJNEJ, NIE DOCIĄGAĆ M16tek (EL. 9) JAKO ŻE UTRUDNI OBRACANIE KOŁEM. CAŁY ZESTAW MUSI MIEĆ MOŻLIWOŚĆ ROTACJI O 110 st. m16iki NAJLEPIEJ DOKRĘCAĆ RĘCZNIE I ZAKONTROWAĆ.
- eLEMENT 9 MUSI BYĆ Z PODKŁADKAMI ABY UMOŻLIWIĆ ŁATWĄ ROTACJĘ.

Nazwa DOS		Materiał		Masa		Nr zlecenia		I. est.	
PRZECIWWAGA								3	
Konstruował	Data	Nazwisko	Podpis	Nazwa rysunku		Inwestor :			
Sprawdził	12.01.2017r.	mgr inż. T. Niezgoda		INSTALACJA ODPLYANIA PIEC MUFLOWY UKŁAD ODCIĄGOWY		ZM SILESIA SA O. HUTA OŁAWA			
Zatwierdził		mgr inż. J. Pakiet				Il. ark.		Nr ark.	
Podziałka		ZM SILESIA SA ODDZIAŁ HUTA OŁAWA W OŁAWIE ul. Sikorskiego 2 55-200 Oława				Nr rysunku		F-01-03-03	